

PŮDORYS 1.NP
DILATAČNÍ CELEK-C

POZNÁMKA:

V SOCIÁLNÍCH ZAŘÍZENÍCH, KUCHYNÍCH, BUFETECH, VŮČPECH A TAKÉ KOLEM VŠECH MÍSTNOSTECH BUDE KERAMICKÝ OBKLAD PŘEPÁSANÉ VÝŠKÝ PŘEMÝ OBSTIN BAREV TĚCHTO OBKLADŮ BUDE VYBRÁN PŘI REALIZACI. BUDE SE JEDNAT O OBSTINÝ MODRÉ, DLE NĚKTERÝCH DOCHOVANÝCH OBKLADŮ A OBSTIN KŘEMŮVÝCH PŘÍPADNĚ RŮZOVÝCH BAREV SOUVISEJÍCÍCH S CELKOVÝM BAREVNÝM LADĚNÍM OBJEKTU.

* σ^* —ŠÍŘKU SLOUPKU V OKNĚ PŘÍZPŮBIT ŠÍŘCE PŘÍČKY—VIZ TABULKY PSV.

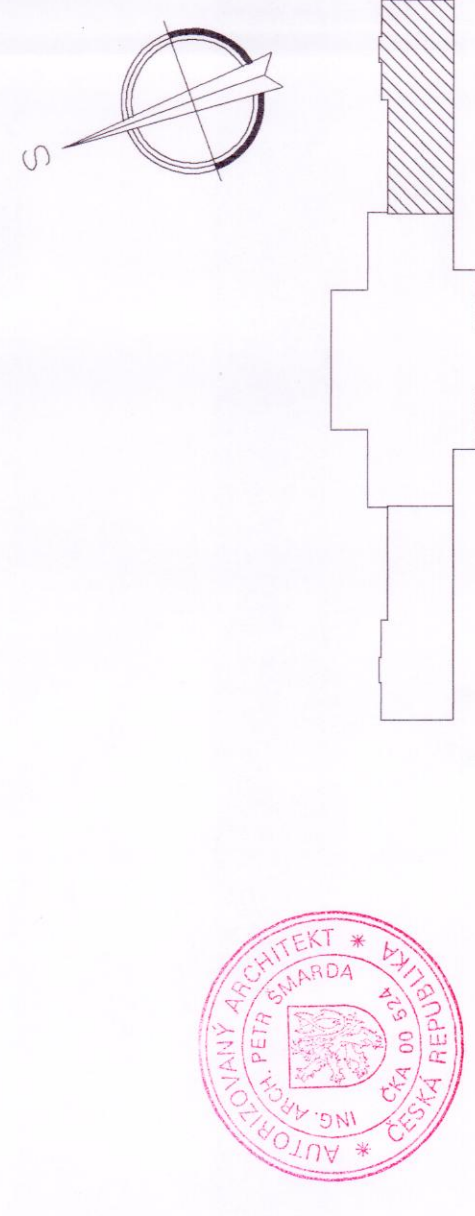
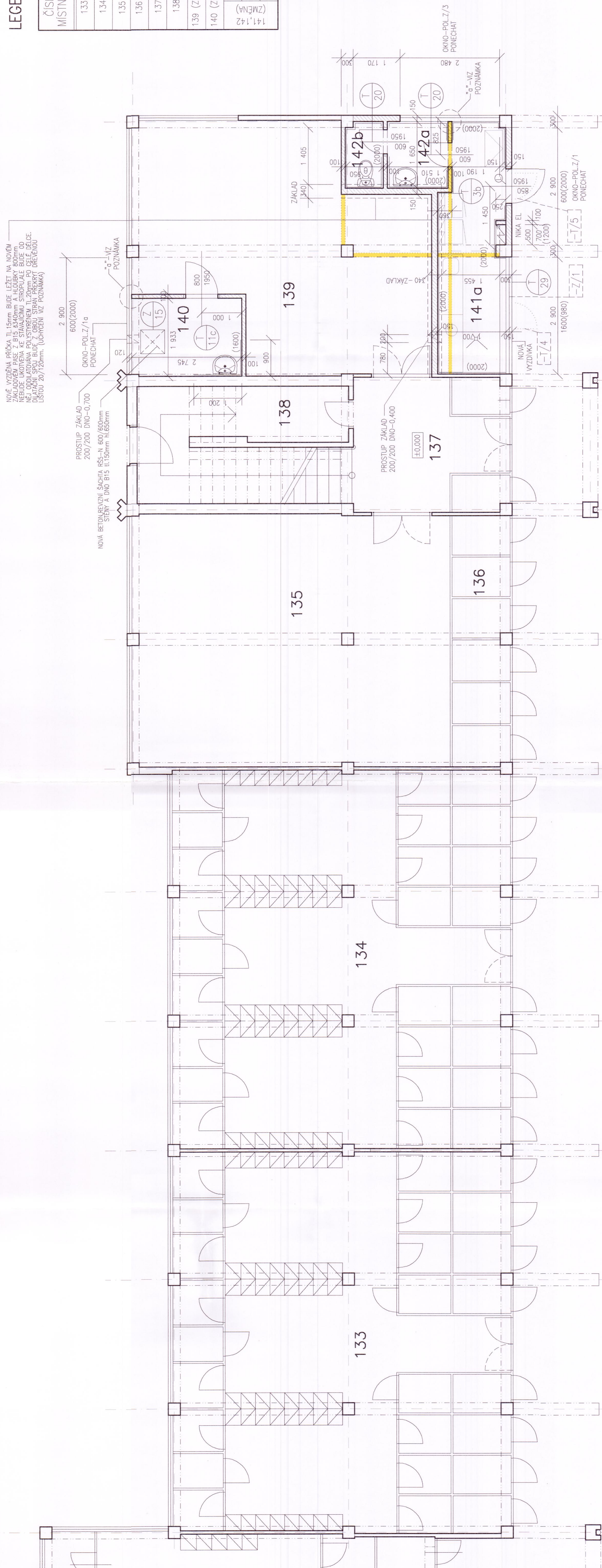
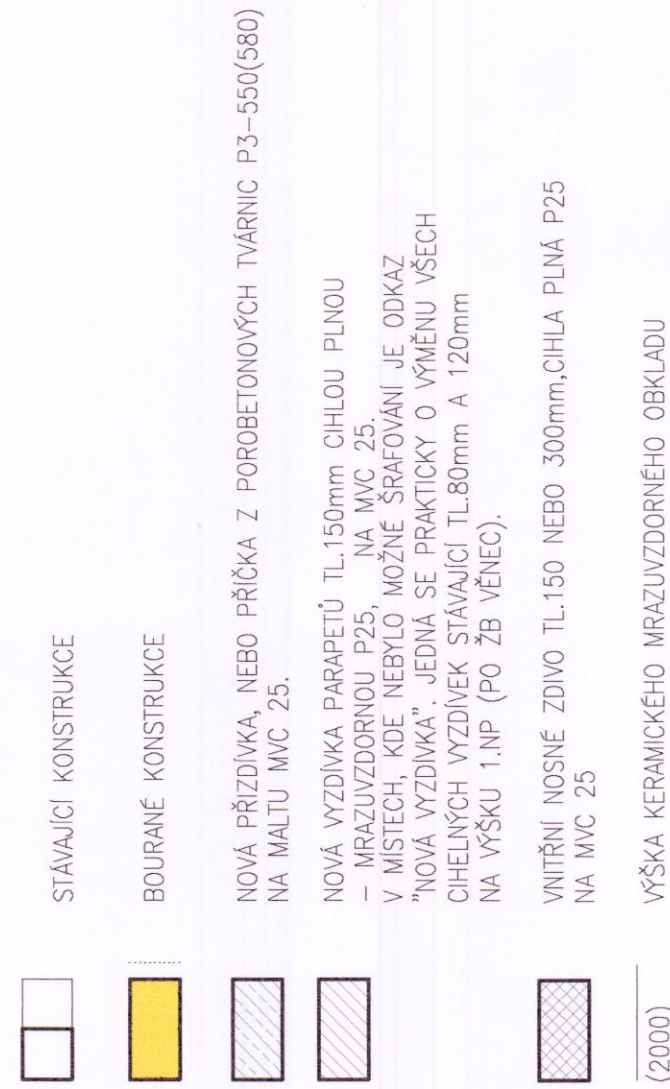
U NĚKTERÝCH DIVERŮ, KTERÉ NEMAJÍ PRÁH, BUDOU V PODLAŽE MÍSTO NEJ OSAZENY HLINÍKOVÉ PŘECHODOVÉ LÚŽY.
UMÍSTĚNÍ TĚCHTO LÚŽÍ JE OZNAČENO JAKO (L); CELKOVÁ DĚLKA TĚCHTO NOVÝCH LÚŽ V 1.NP PO PŘÍPOČTECH A ODPÓČTECH=ODPOČET 1,4m

[-T/0] [-K/0] [-Z/0] ODPOČTY PSV VÝROBKŮ

LEGENDA MÍSTNOSTI:

ČÍSLO MÍSTNOSTI	ÚČEL MÍSTNOSTI	PLOCHA MÍSTNOSTI (m ²)	PODLAHA	SKLADBA	POZNÁMKA
133		ŠATNA SE SKŘÍPKAMI A KABINKAMI	78,50		
134		ŠATNA SE SKŘÍPKAMI A KABINKAMI	78,50		
135		SKLAD	49,20		
136		KABINKY	11,40		
137		CHODBA	10,10		
138		SCHODIŠTĚ + CHODBA	10,90		
139 (ZMĚNA)		ÚDRŽBAŘSKÁ DÍLNA	37,25	PROTISKLYZNY CEMENTOVÝ POTĚR	S6
140 (ZMĚNA)		DENNÍ MÍSTNOST	5,25	KERAMICKÁ DLAŽBA	S2
141a)	BUFET		9,95	PROTISKLYZNY CEMENTOVÝ POTĚR	S6
142a)	PŘEDSÍŇ WC		2,50	KERAMICKÁ DLAŽBA	S2
141b) 142b)	WC		1,50	KERAMICKÁ DLAŽBA	S2

LEGENDA MATERIÁLŮ



DOPRAVOVÁNÍ PROJEKTOVÉ DOKUMENTACE

[illegible]